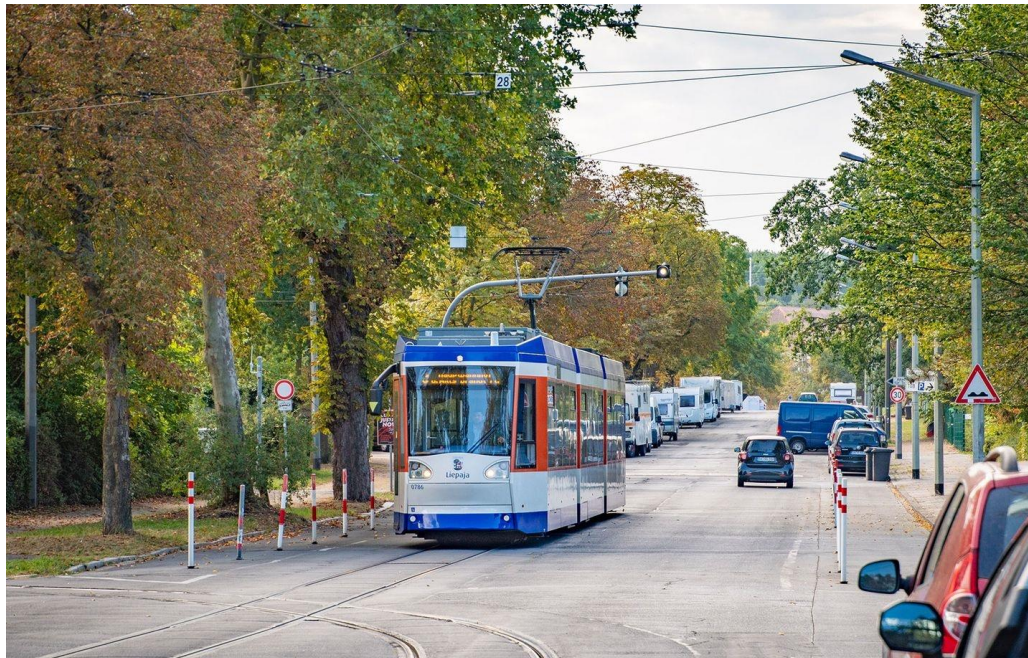


ANBINDUNG UDWIGSHÖHVIERTEL

Herzlich Willkommen
zum 2. Digitalen Infoabend!



Technische Hinweise

Über das Fragen & Antworten Modul (F&A) können Sie Fragen stellen.

Entscheiden Sie, ob Sie Ihre Frage anonym stellen möchten.

Hier öffnen Sie das Fenster für Ihre Fragen.

F&A

Willkommen zu F&A

Ihre Fragen an den Host und die Diskussionsteilnehmer erscheinen hier

Geben Sie Ihre Frage hier ein...

Anonym senden

Wer kann Ihre Fragen sehen?

F&A Hand heben Einstellung

Verlassen

Geben Sie Ihre Frage in das Kommentarfeld ein.

Hier verlassen Sie die Veranstaltung. Sie können sich erneut einwählen.

Agenda

1. Projekthintergrund
2. Aktueller Stand
3. Entwurfs- und Genehmigungsplanung
4. Umweltplanung
5. Nächste Schritte

1. Projekthintergrund

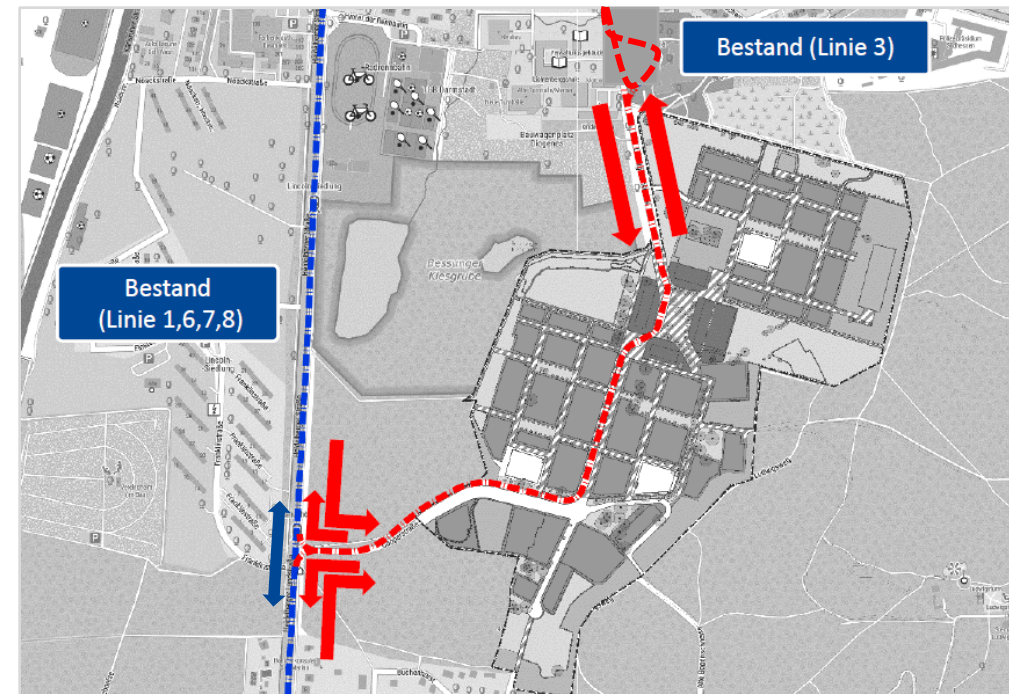
Ludwigshöhviertel

- Im Süden Bessungens entsteht ein Wohnquartier für rund 3.000 Menschen.
- Entwicklung als autoarmes Quartier mit Fokus auf dem Umweltverbund.
- Im Rahmen der Quartiersentwicklung werden die Straßen, Geh- und Radwege im Viertel geplant und gebaut.
- Das Projekt „Anbindung Ludwigshöhviertel“ dient der äußeren verkehrlichen Erschließung.



Optimierung des Straßenbahnnetzes

- Verlängerung Straßenbahntrasse bringt optimale Anbindung ans ÖPNV-Netz.
- Deutlich erhöhte Flexibilität durch wichtige Verknüpfung von zwei zentralen Straßenbahntrassen.
- Alternativroute bei Störungen des Straßenbahnbetriebs in der Heidelberger Straße.
- Zukünftig sind neue Linienoptionen möglich.



2. Aktueller Stand

Zeitschiene

Rückblick

- 1. Digitaler Infoabend im März 2022
- Genehmigungs- und Entwurfsplanung in der Finalisierung
- Vollständigkeitsprüfung der Planfeststellungsunterlagen durch das RP Darmstadt: Mitte Oktober 2022 abgeschlossen
- Start Gremienlauf mit Magistratssitzung am 28.09.2022
- 4. Planungsbegleitrunde am 12.10.2022
- StaVo-Beschluss am 20.10.2022

Ausblick

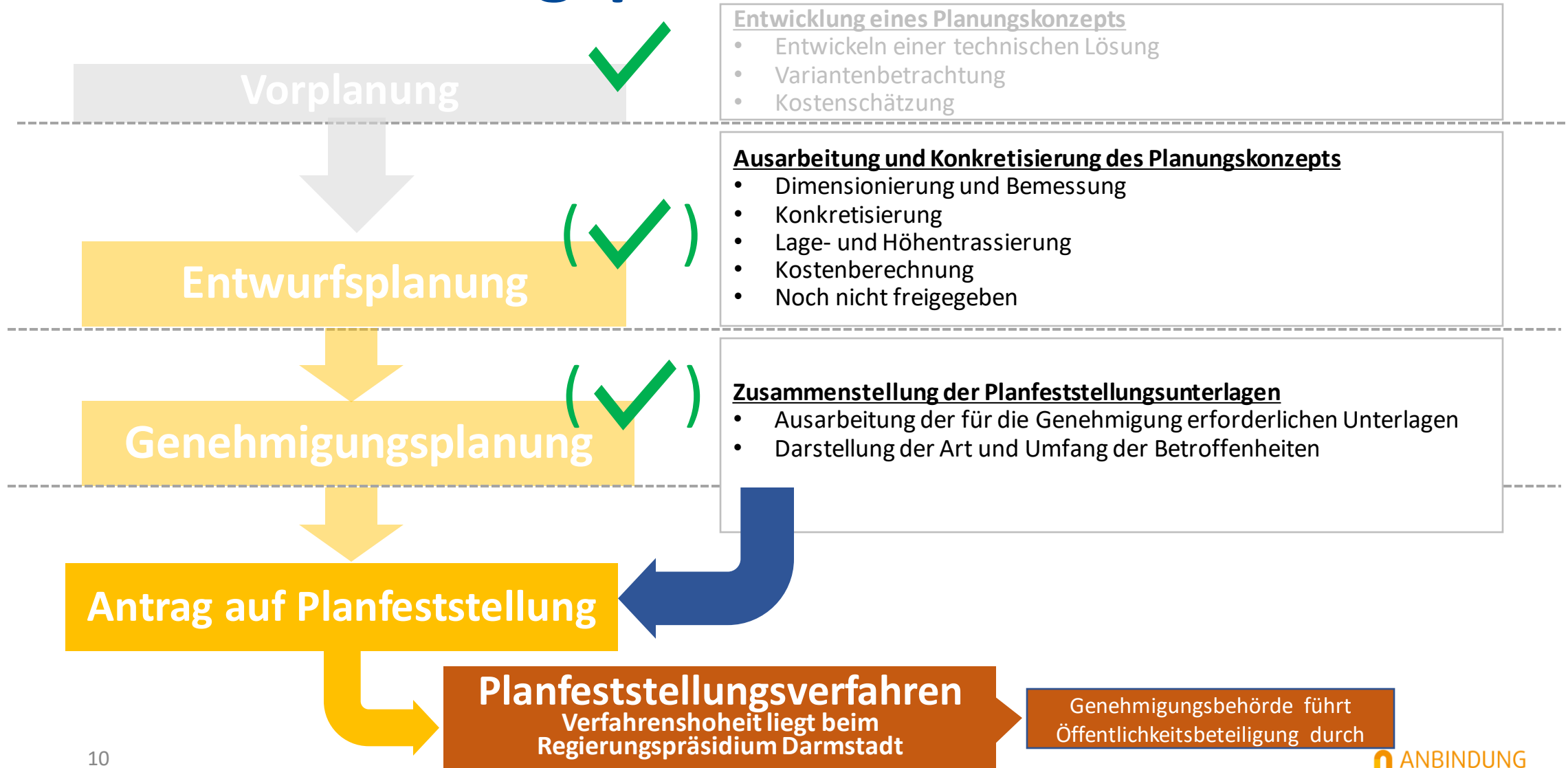
- Parallele Durchführung der Nutzen-Kosten-Untersuchung zur Förderung des Straßenbahn-Projekts
- Einreichung der Planfeststellungsunterlagen
- Information der Betroffenen über Erschließungsbeiträge
- Ausführungsplanung und Ausschreibung der Bauleistung ab 2023
- Beteiligung der betroffenen Anliegenden in der Bauvorbereitung

Planungsbegleitrunden

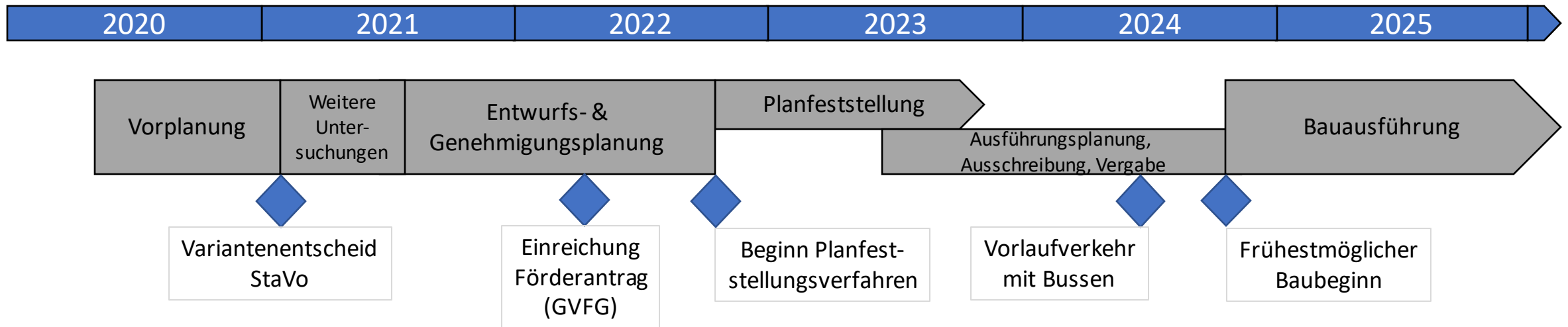
- Seit 2020 fanden im Rahmen der frühzeitigen Öffentlichkeitsbeteiligung insgesamt 4 Planungsbegleitrunden statt.
- Vertretene Stakeholder-Gruppen: Anliegende, Bürgerinitiativen im Umkreis, Stakeholder für verschiedene Mobilitätsinteressen, Natur- und Umweltverbände, Stakeholder für Barrierefreiheit, Quartiersentwicklung
- Alle Hinweise der Stakeholder*innen wurden im Rahmen der Planung intensiv geprüft. Viele haben Eingang in die Planung genommen, manche mussten verworfen werden. Beispielsweise:
 - Umplanungen in der Ludwigshöhstraße:
 - Zweirichtungsradweg auf westlicher Straßenseite
 - Management der Elterntaxis an Schule und Kita in der Ludwigshöhstraße
- Da die Planungen abgeschlossen sind, endete die Planungsbegleitrunde im Oktober 2022.



Ablauf Planungsprozess

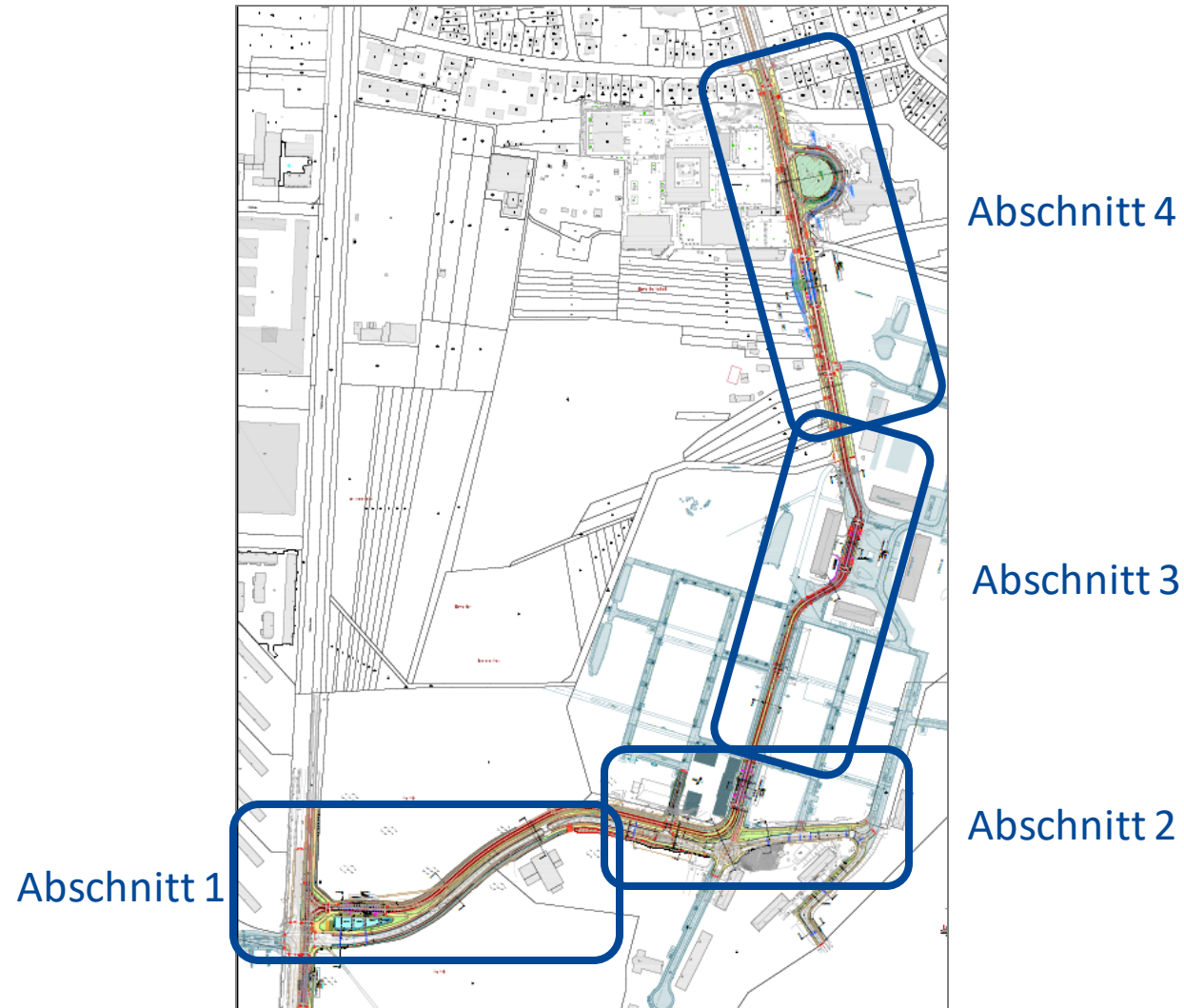


Zeitschiene: Überblick

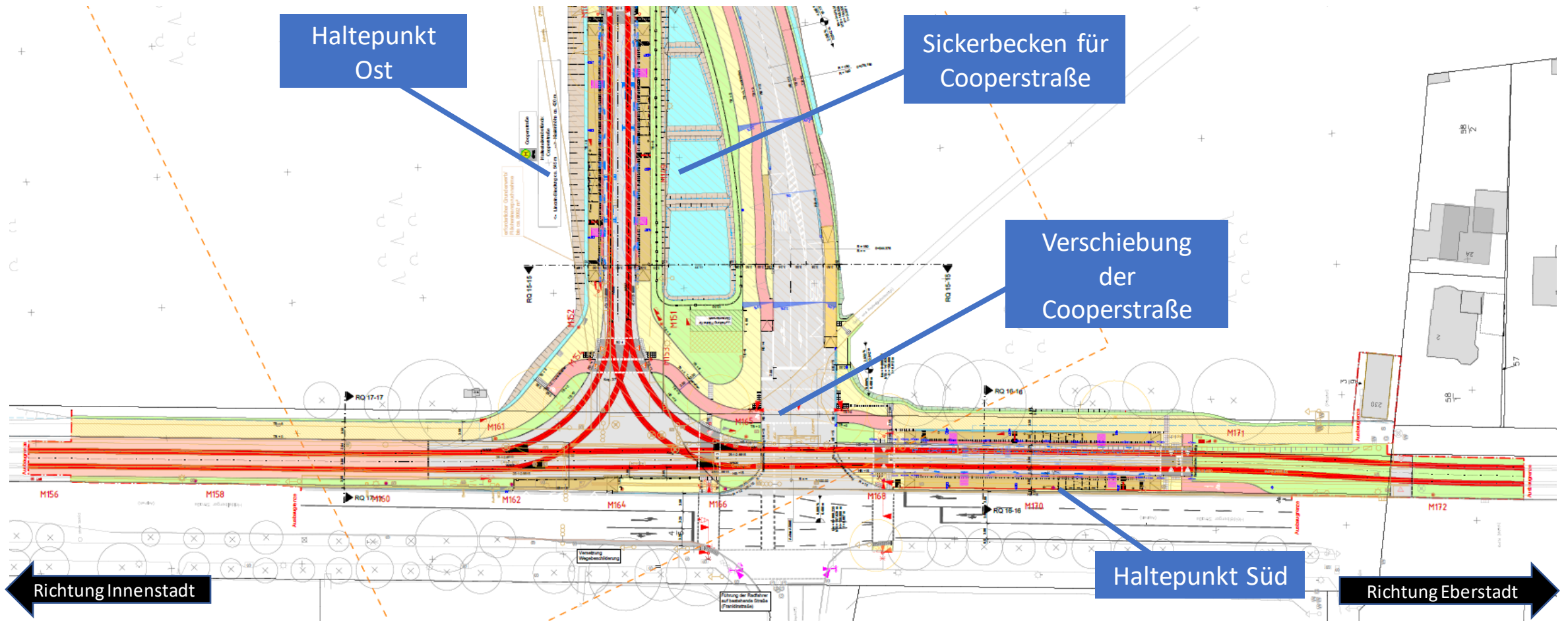


3. Entwurfs- und Genehmigungsplanung

Aktueller Stand Entwurfsplanung



Entwurfsplanung: Abschnitt 1



Gleisdreieck Cooperstraße, besonderer Bahnkörper in Lage der bestehenden Cooperstraße, Cooperstraße nach Süden versetzt

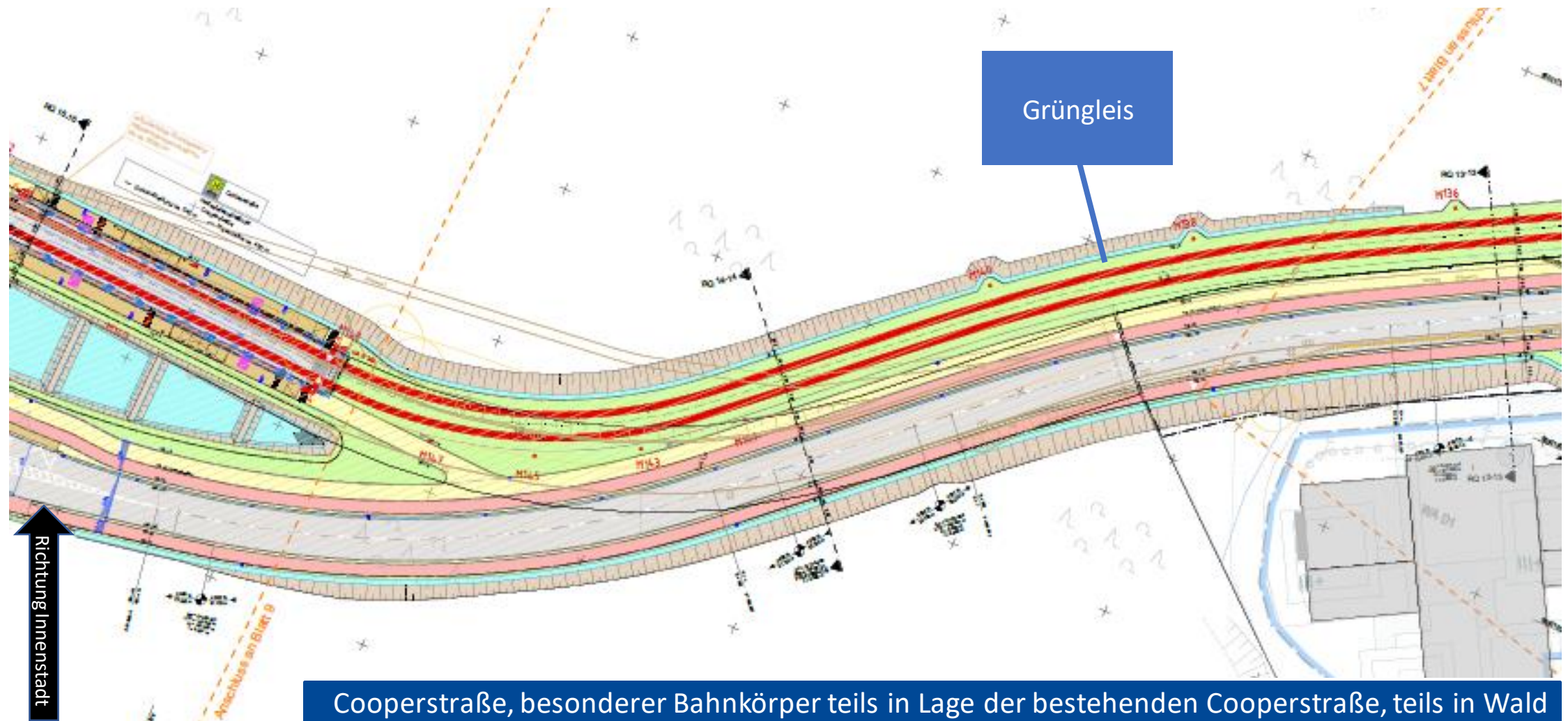
Entwurfsplanung: Abschnitt 1



Visualisierung

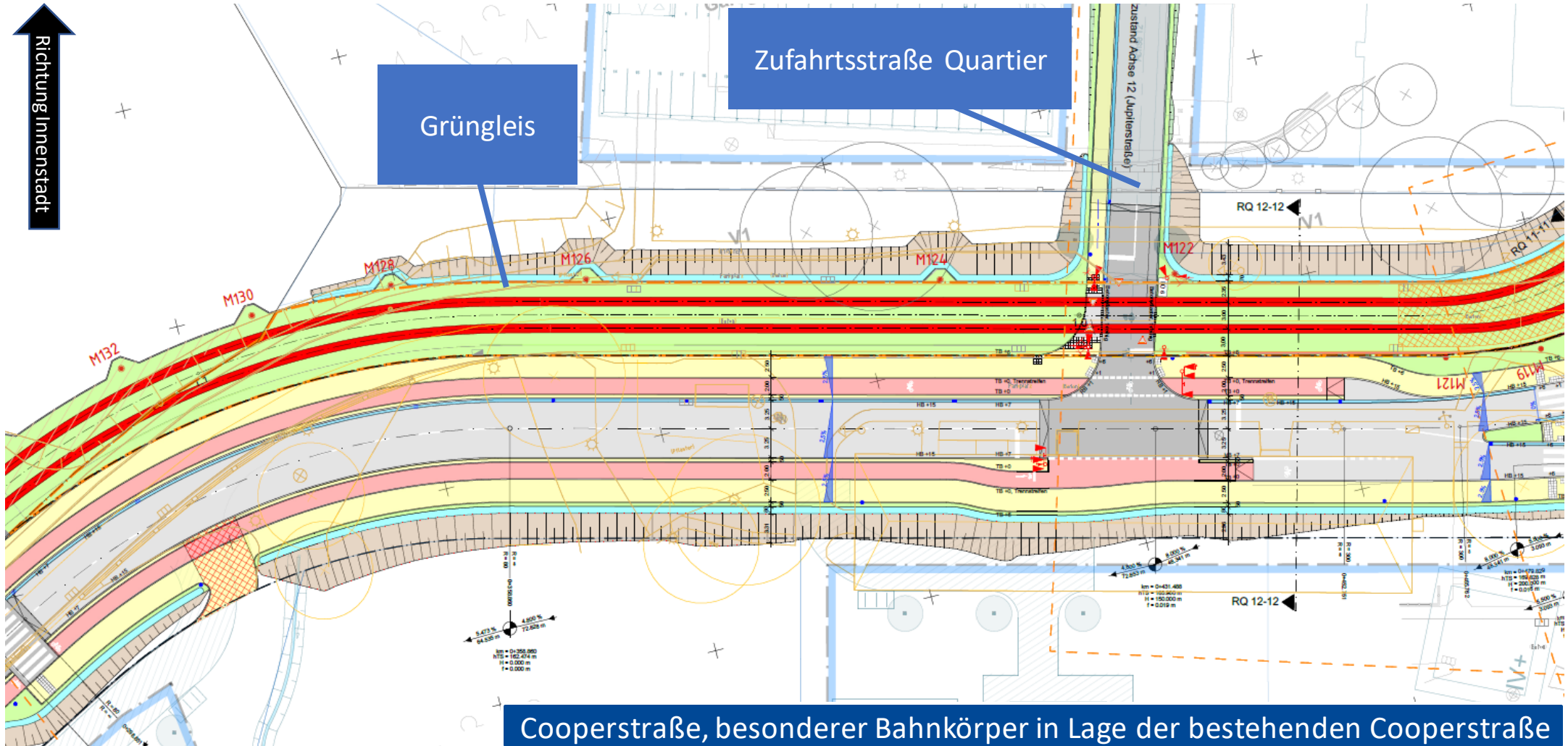
Gleisdreieck Cooperstraße, besonderer Bahnkörper in Lage der bestehenden Cooperstraße, Cooperstraße nach Süden versetzt

Entwurfsplanung: Abschnitt 1

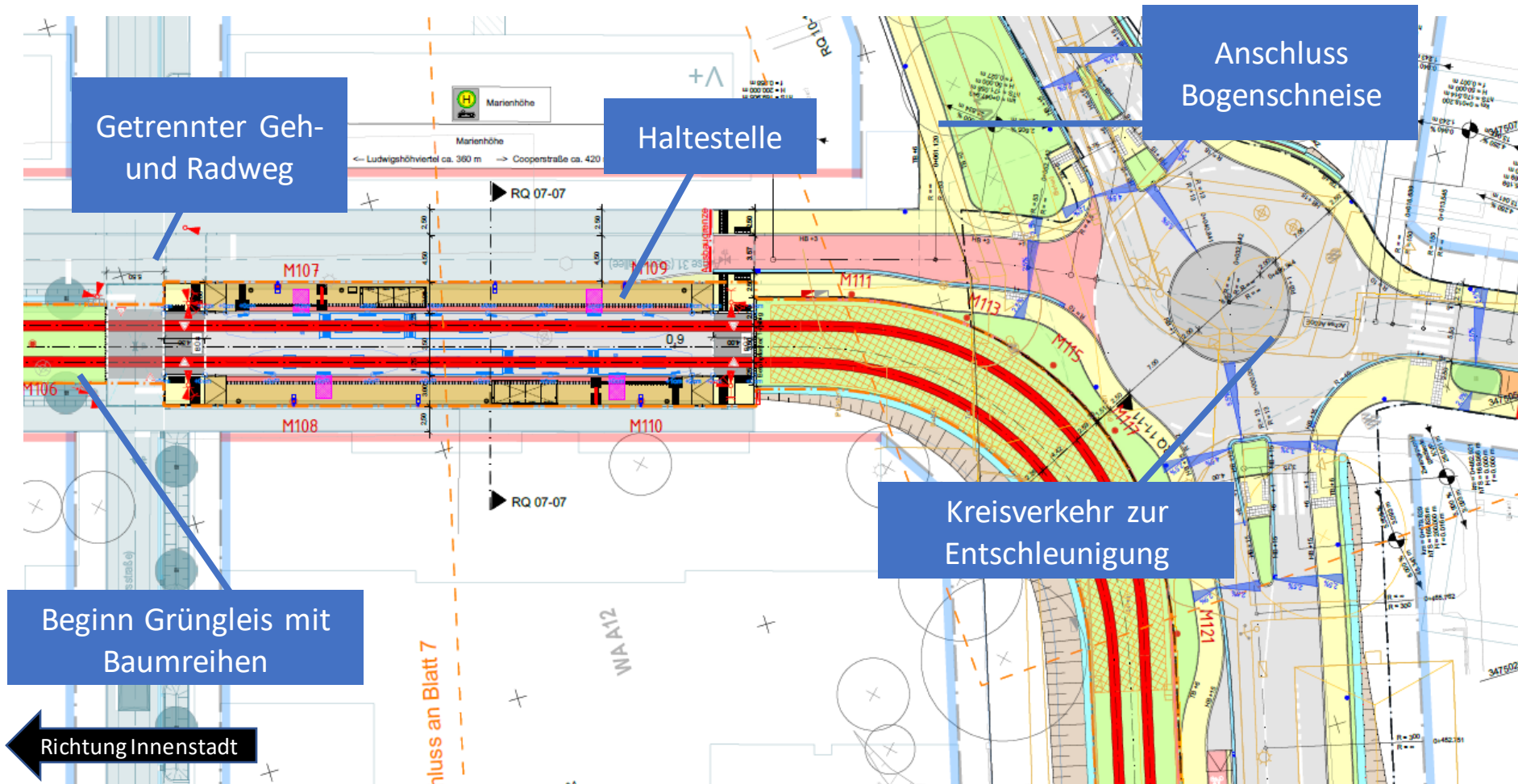


Cooperstraße, besonderer Bahnkörper teils in Lage der bestehenden Cooperstraße, teils in Wald

Entwurfsplanung: Abschnitt 2



Entwurfsplanung: Abschnitt 2



Sternenallee mit HST Marienhöhe, Kreisverkehr mit Höhenversatz, besonderer Bahnkörper

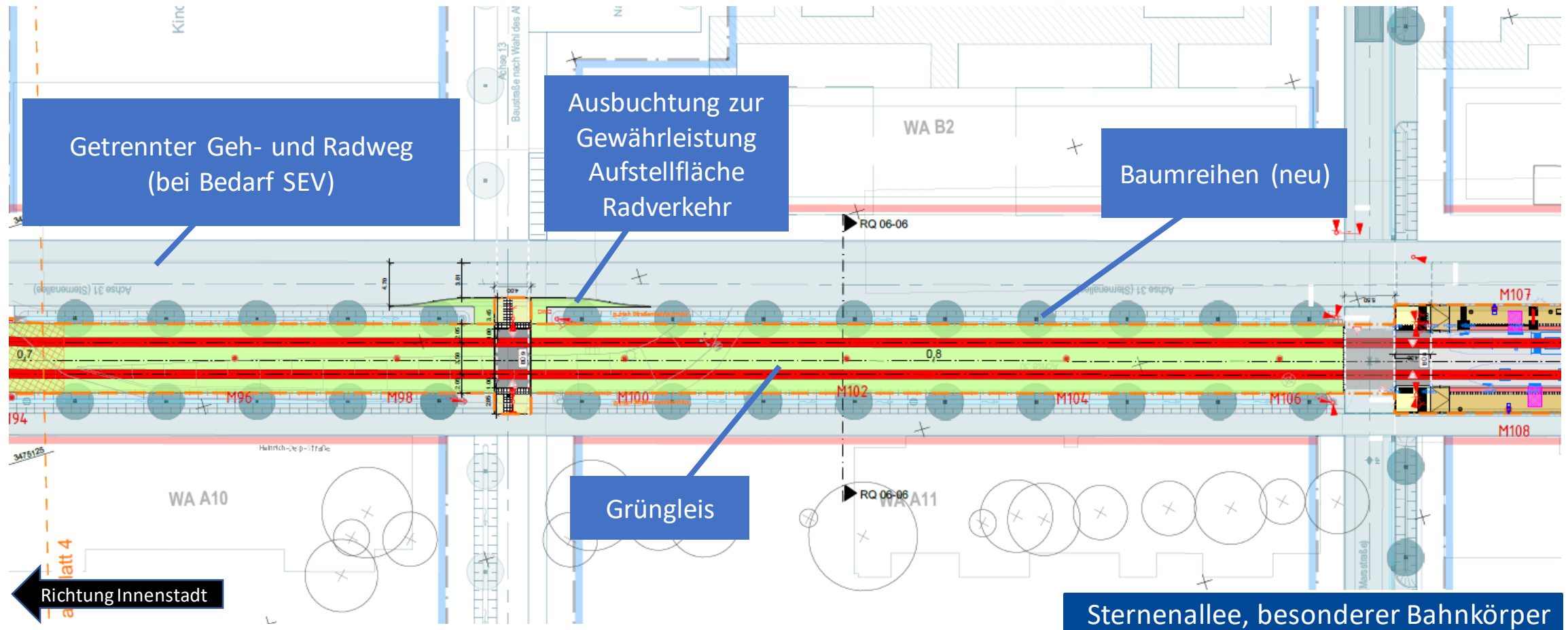
Entwurfsplanung: Abschnitt 2



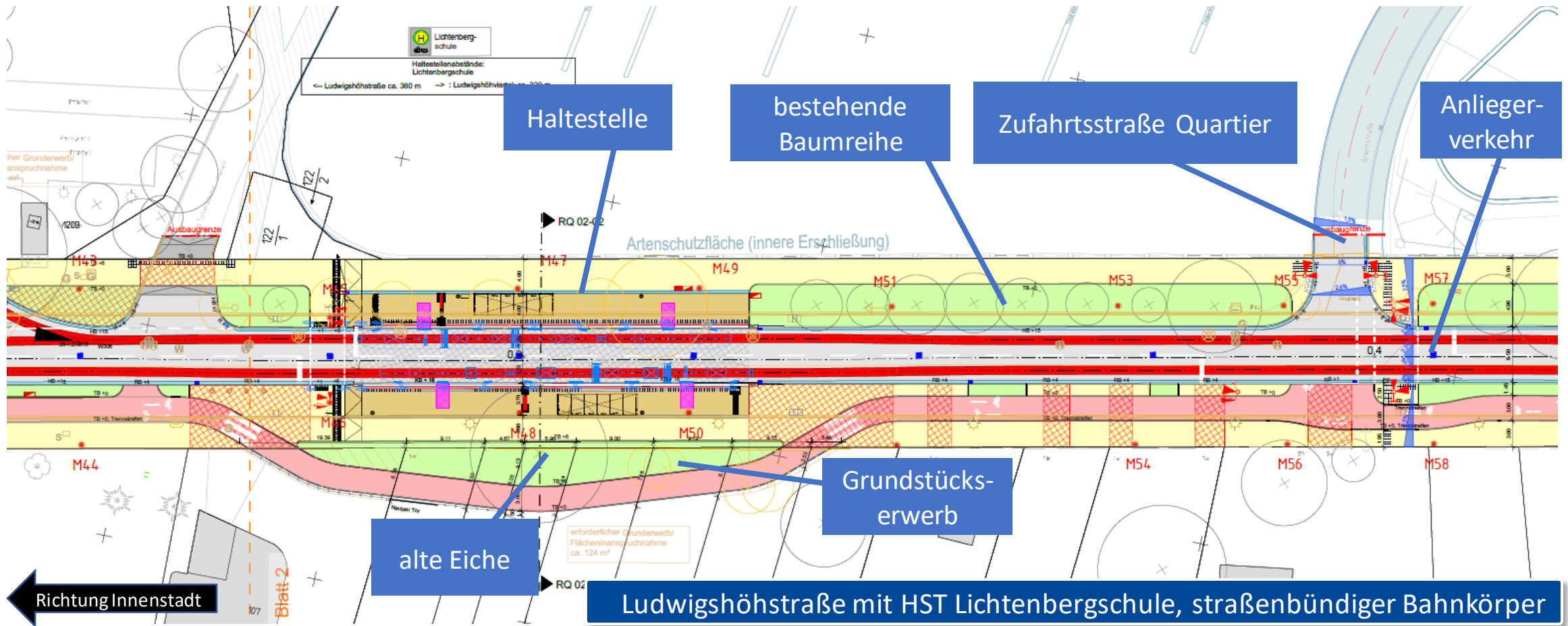
Visualisierung
beispielhafte Bebauung- Änderungen vorbehalten

Sternenallee mit HST Marienhöhe, Kreisverkehr mit Höhenversatz, besonderer Bahnkörper

Entwurfsplanung: Abschnitt 3



Entwurfsplanung: Abschnitt 4

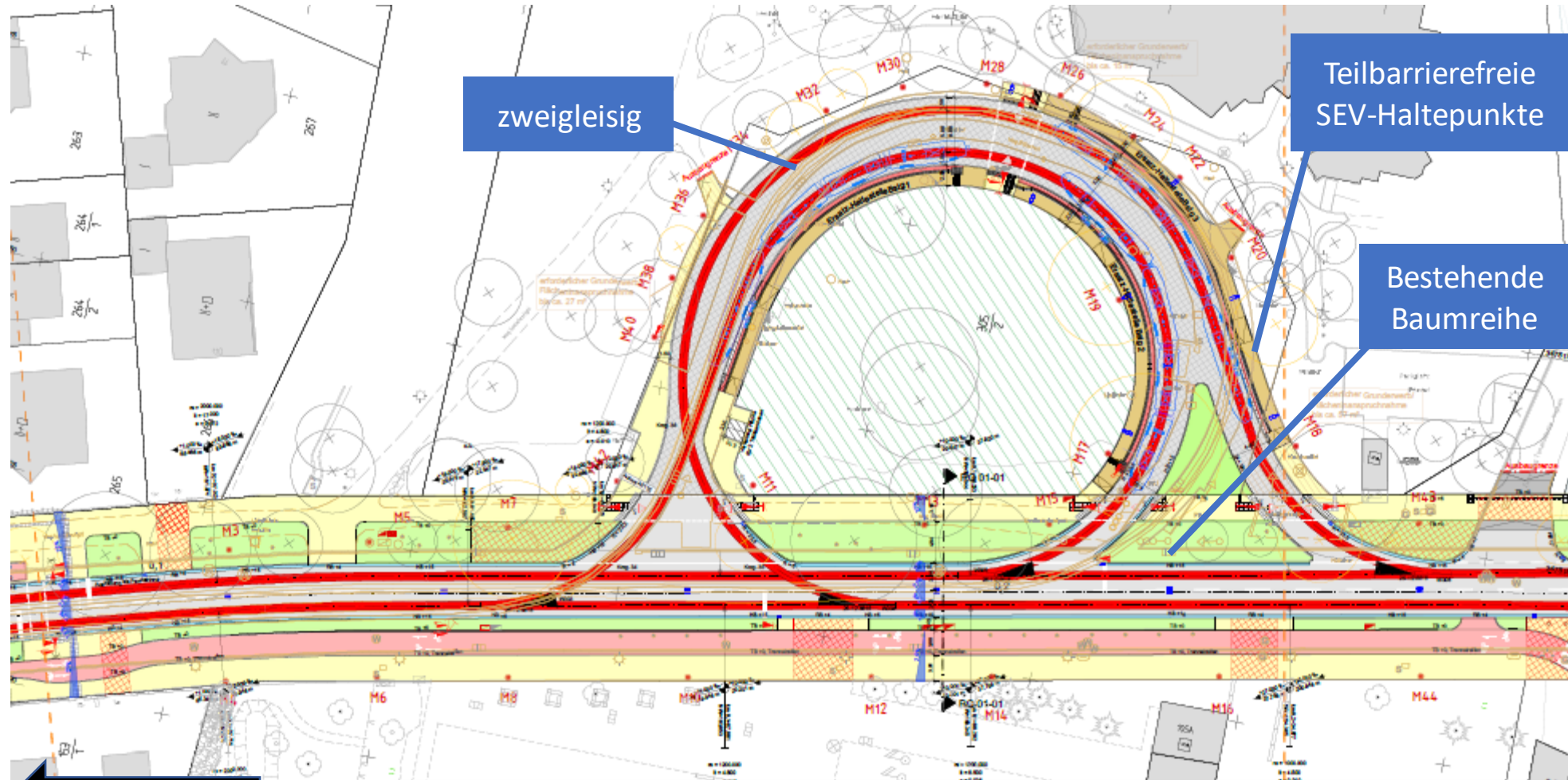


Entwurfsplanung: Abschnitt 4



Ludwigshöhstraße mit HST Lichtenbergschule, straßenbündiger Bahnkörper

Entwurfsplanung: Abschnitt 4



Ludwigshöhstraße und zweigleisige Wendeanlage, straßenbündiger Bahnkörper

4. Umweltplanung

Baumbilanz

Prüfung auf Verpflanzbarkeit von 139 Bäumen, die im Konflikt mit dem Bauvorhaben stehen, ergab:

- 84 Bäume können erhalten werden
- 55 Bäume müssen entnommen werden

8000 m² gewidmete Waldfläche werden entnommen

→ Für alle zu fällenden Bäume wurden Kompensationsmaßnahmen getroffen.



Bestanderhaltung von 39 Bäumen in der Ludwigshöhstraße und 25 Bäumen in der Cooperstraße:

- Durchführung und Begutachtung 8 stichprobenhafter Wurzelsuchschachtungen (Ludwigshöhstraße).
- Festlegung von Baumschutzmaßnahmen unter Beteiligung eines Sachverständigenbüros für Baumschutz.
- Bäume sind unter Berücksichtigung der besonderen Schutzmaßnahmen voraussichtlich zu erhalten.

Maßnahmenkonzept Baumschutz

Vermeidung:

- Anpassung der Planung zur Vermeidung von Fällungen und Beeinträchtigungen
- Erhalt von bestehenden Bordsteinen (Vermeidung von Wurzelverletzungen bei Rückbau)

Vorlaufende Schutzmaßnahmen:

- Vorlaufende Düngung und Wässerung zur Förderung des Wurzelwachstums außerhalb des Eingriffsbereichs
- Kontrollierter Freischnitt des Lichtraumprofils für die Bauarbeiten zur Vermeidung von Astabrissen

Baubegleitende Schutzmaßnahmen:

- Umsetzung von Vegetationsschutzmaßnahmen (Bautabuzonen, Baumschutz gem. DIN 18920)
- Einbau von Wurzelbrücken und Dränrohren zur Belüftung
- Durchführung der Bauarbeiten unter Beteiligung einer dendrologischen Baubegleitung

Maßnahmenkonzept Landschafts- / Naturschutz

Vermeidung:

- Anpassung der Planung zur Vermeidung von Flächeninanspruchnahmen / Beseitigung von Vegetation / Zunahme der Versiegelung
- Schutz von belebtem Oberboden gem. DIN 18915
- Einbau von Kleintierdurchlässen in den Zaun am Versickerungsbecken

Vorlaufende Schutzmaßnahmen:

- Kontrolle und Verschluss von Baumhöhlen vor Beginn von Rodungen
- Anlage von Ersatzniststätten / Ersatzquartieren
- Vergrämen / Abfangen und Umsiedeln von Reptilien vor Baubeginn
- Errichtung eines reptiliensicheren Schutzzauns zur Vermeidung der Rückwanderung



Maßnahmenkonzept Landschafts- / Naturschutz

Baubegleitende Schutzmaßnahmen:

- Umweltfachliche und dendrologische Baubegleitung
- Sparsamer Umgang mit der Baufeldbeleuchtung

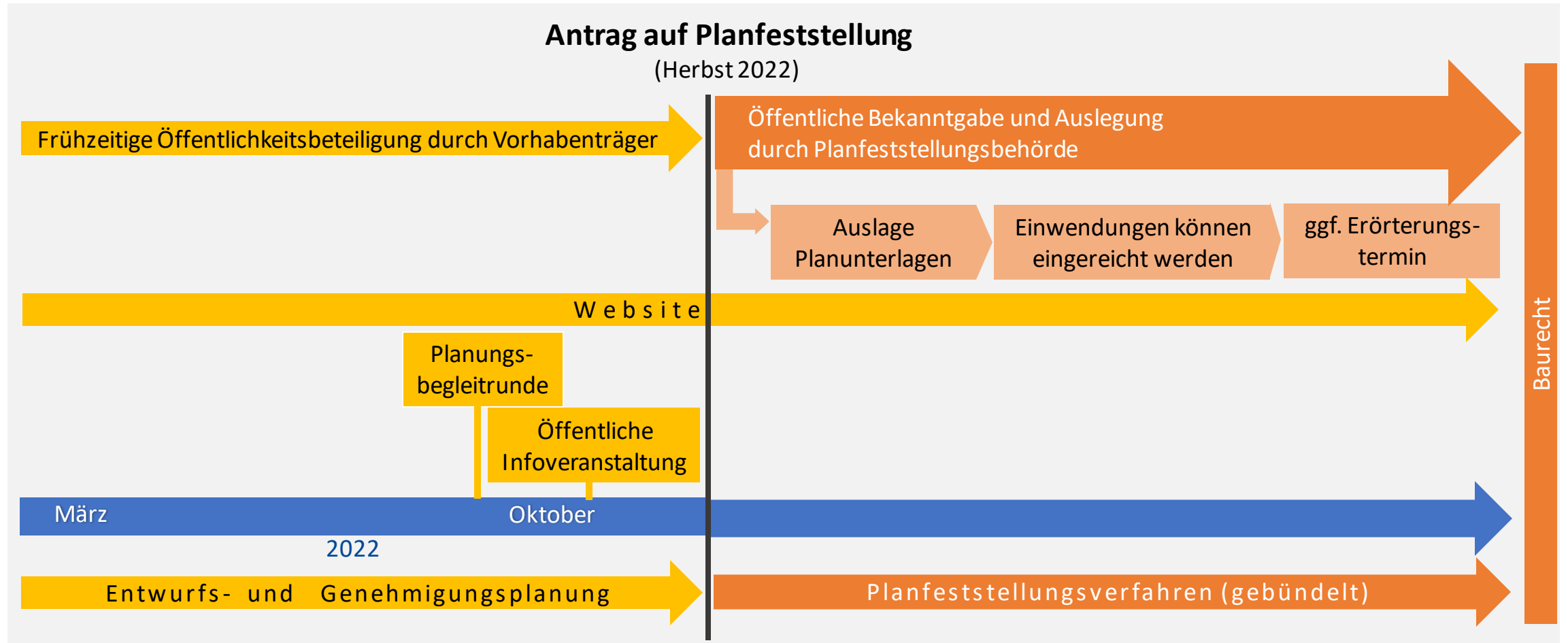
Ausgleichsmaßnahmen:

- Entwicklung standorttypischer Waldränder
- Naturnahe Begrünung der Böschungen und Grünflächen
- Anlage von Grüngleisen
- Begrünung des Versickerungsbeckens mit standortgerechter Ansaat / Staudenpflanzung
- Neupflanzung von Einzelbäumen
- Ersatzaufforstung (Neuanlage von Mischwald am Gehaborner Hof)
- Ankauf von Ökopunkten aus dem Ökokonto Kranichsteiner Wald

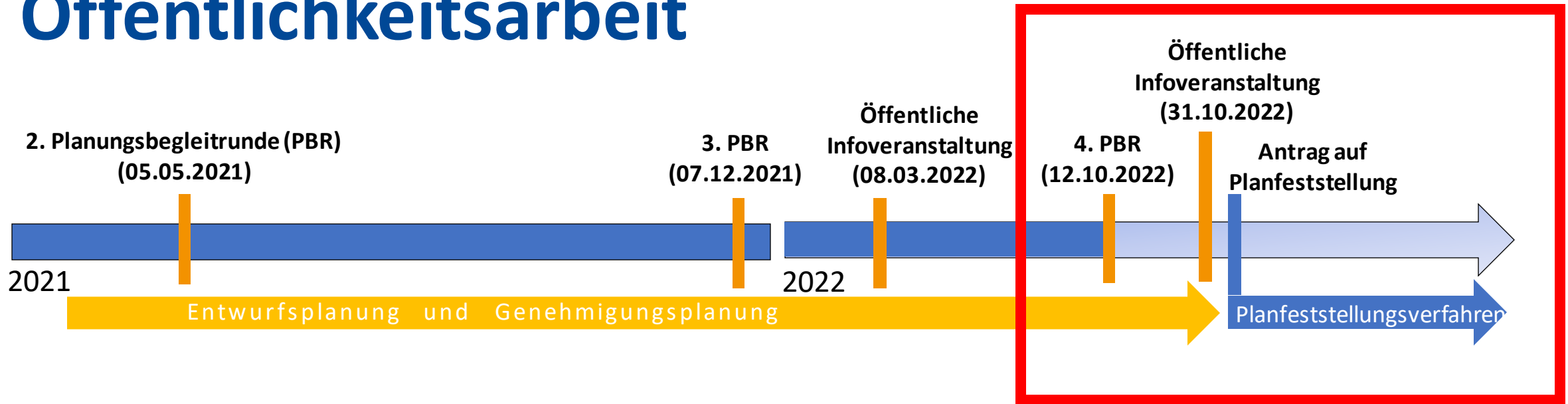


5. Nächste Schritte

Weiterer Dialog



Öffentlichkeitsarbeit



Vor dem Planfeststellungsverfahren

- Newsletter: Öffentliche Bekanntgabe und Auslegung der Planfeststellungsunterlagen
- Website www.anbindung-lhv.de
- Bürgerreferentinnen der HEAG mobilo sind zentrale Ansprechpersonen für Sie.

Nach dem Planfeststellungsverfahren

- Information über Umsetzung
- Weiterer Dialog in Bauvorbereitung und Bau

Danke für Ihre Aufmerksamkeit!